

BURUNDI secteur Éducation - Projet PAORC - FE / BDI 1088811

Innovations pédago didactiques dans l'enseignement post-fondamental général et pédagogique

Contexte d'intervention

Le **Projet d'appui aux organisations burundaises par le renforcement des compétences - Formation des Enseignants (PAORC FE)** a pour principale mission d'appuyer, par le renforcement de leurs compétences, les secteurs d'intervention Agriculture, Éducation, Santé. Ses interventions dans un secteur visent à mettre en place un ou des Parcours d'Acquisition des Compétences qui sont définis en partenariat avec les projets et les bénéficiaires du pays. Afin d'assurer un impact maximal à ces appuis, la stratégie mise en œuvre par PAORC accorde une forte importance au suivi-coaching et à la formation. C'est dans ce contexte que les projets FIE, suivi de PAORC FE, ont appuyé l'amélioration des mécanismes d'enseignement du cycle post fondamental général et pédagogique du Burundi.

Les changements des processus d'enseignement au post fondamental général et pédagogique engendrés pendant la vie du projet ont promu l'utilisation d'outils innovants permettant de joindre modernisation et efficacité de l'enseignement- apprentissage.

C'est ainsi qu'une plateforme Éducation logeant l'ensemble des outils, les capsules vidéo dans 8 domaines d'apprentissage, les planches didactiques pour un enseignement illustré ont été quelques modèles d'innovations dans ce cycle d'enseignement.

Une Plateforme au vaste contenu pédago didactique

Dans un contexte de pays en voie de développement, le nombre de disciplines concernées, le nombre des enseignants à accompagner, la disponibilité des moyens matériels et pédagogiques peuvent freiner les inspecteurs et enseignants, dans un contexte de pays en voie en dans leur travail quotidien. Le ministère en partenariat avec le projet PAORC-FE a mis en place en décembre 2019 une plateforme qui contient l'ensemble des outils didactiques. Ils sont donc aujourd'hui exploitables à distance.

Cette plateforme offre aux enseignants et autres acteurs de l'enseignement du post - fondamental des occasions d'autoformation en matière de pédagogie de l'intégration dans les moments d'enseignement - apprentissage, y compris la préparation des leçons et leur conduite, les évaluations, la remédiation et les processus d'accompagnement.

Fiche de présentation de la plateforme Éducation



Pour se connecter à la plateforme, entrez votre login et mot de passe.

Vous pouvez vous connecter de façon anonyme en cliquant sur le bouton « CONNEXION ANONYME »

Pour vous inscrire sur la plateforme complétez le formulaire, vous aurez un mail de confirmation de votre inscription dans votre courriel.



RESSOURCES PÉDAGOGIQUES DU BECEPFGP
Référencement par les moteurs de recherche

Google

becepfgp

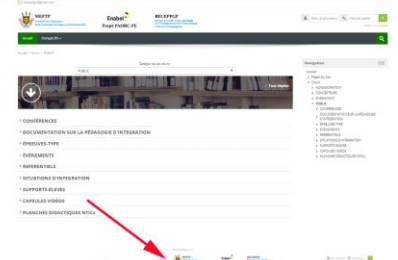
Banque de ressources pédagogiques BECEPFGP
www.bief-learning.be/bepefp
LES GRANDES SECTIONS REGROUPANT TOUTES LES RESSOURCES PÉDAGOGIQUES DU BECEPFGP.

BECEPFGP: Catégories de cours
www.bief-learning.be/bepefp/cours
Actualités Forum Brèves Cours ADMINISTRATION Outils de certification, ECONOMIQUE Situations d'évaluation, LANGUES, Situations d'évaluation, Vous avez consulté cette page 3 fois. Dernière visite : 13/12/19

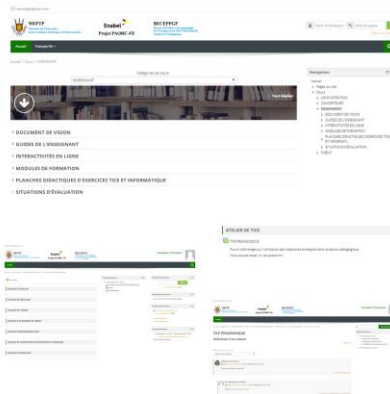
Cliquez sur le lien pour accéder aux ressources

<http://www.bief-learning.be/bepefp>






Cliquez sur le cours pour entrer dans les contenus



Une plateforme de gestion des contenus (CMS) et de gestion des apprentissages en ligne (LCMS)



Structure en bref

- La plateforme est organisée en 4 sections : PUBLIC, ENSEIGNANTS, CONCEPTEURS, ADMINISTRATION
- Elle contient toutes les ressources pédagogiques du post-fondamental
- Elle permet des échanges entre utilisateurs en ligne : FORUM, Cours en ligne, Wiki, etc.

Accès pour tous

Si certaines ressources sont réservées à une catégorie d'utilisateurs spécifiés (enseignants, concepteurs, administration) il est important de noter que la plupart des ressources déposées sur la plateforme sont accessibles à tous (parents, élèves, enseignants, bailleurs, chercheurs , etc.). Cet accès est gratuit

En mode Google, l'entrée se fait en insérant dans le moteur de recherche « ressources pédagogiques de BECEPFGP » <http://www.bief-learning.be/bepefp/> (onglet tout public)

L'utilité de cet outil, importante innovation sur la formation à distance des acteurs de l'Éducation, permet donc aux parents et aux élèves, et à tout public en général, d'avoir accès aux différents supports postés sur cette plateforme, sans abonnement préalable.

Les chercheurs, les partenaires techniques et financiers, les bailleurs disposent désormais d'un meilleur ressourcement sur l'approche de la pédagogie de l'intégration et la façon de la mettre en œuvre dans un contexte africain et burundais.

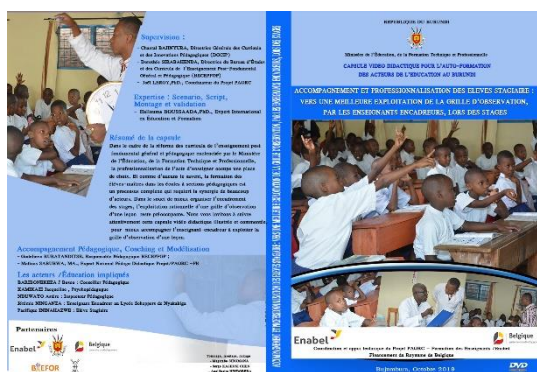
Ceux qui étaient présents à la séance inaugurale de la plateforme du 19 décembre 2019, ont déjà anticipé sur la qualité pédagogique didactique de cette plateforme et les opportunités qu'elle offre pour les futurs utilisateurs et chercheurs.

Vidéos de communication et d'autoformation

8 capsules vidéo, pédo-didactiques, sont désormais disponibles. Elles ont été réalisées, dans leur environnement professionnel et suivant la discipline de spécialisation des acteurs, par les conseillers pédagogiques du BECEPFGP, en collaboration avec les inspecteurs et enseignants expérimentés.



Séquence de tournage Paorc 09 2019



Page de présentation d'une capsule vidéo réalisée

Loin d'être des mises en scène joués à des fins pédo didactiques, elles répondent au souci de montrer les meilleurs gestes professionnels à appliquer par les enseignants et sont donc duplicables pour l'ensemble des acteurs éducatifs.

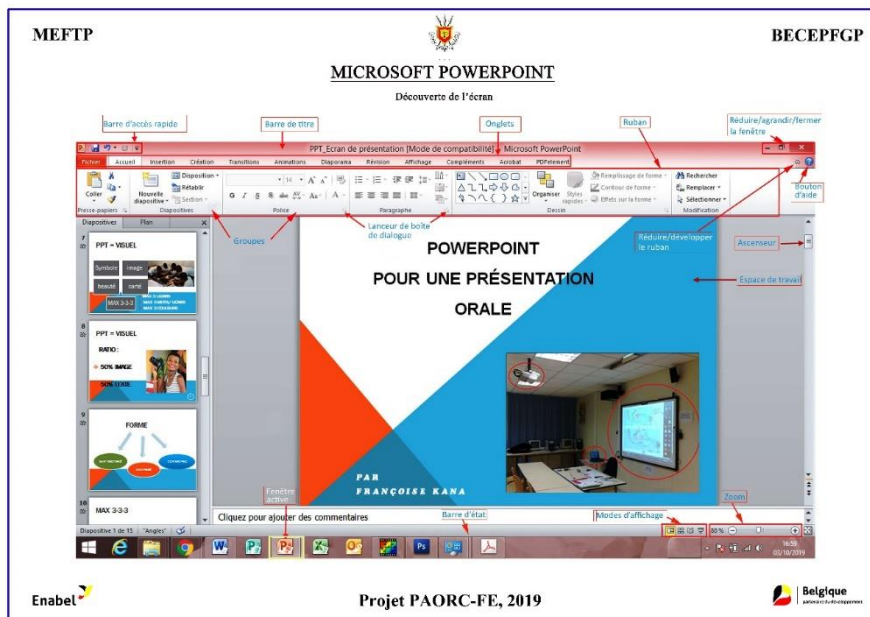
Huit capsules vidéo variées

1. Planifier , préparer une séance d'enseignement apprentissage d'une ressource
2. Scénarisation d'une ressource donnée ;
3. Simuler et animer une séance d'expression orale dans une classe de langues ;
4. Accompagnement et professionnalisation des élèves stagiaires ;
5. Exploitation de la grille de correction ;
6. Gestion de l'apprentissage durant la semaine d'intégration ;
7. Produire et valider une situation d'intégration amenant l'apprenant à résoudre un problème posé
8. Soudure : Amorçage et maintien de l'arc électrique avec électrode enrobé lors du soudage.

Ces capsules vidéo sont des supports didactiques précieux pour les enseignants, les conseillers pédagogiques et les inspecteurs Leurs réalisations ont permis un échange de bonnes pratiques entre les acteurs de l'enseignement général et pédagogique d'une part et ceux de la formation technique et professionnelle (projet ACFPT Enabel) d'autre part.

Planches didactiques

Les NTIC font partie des nouvelles disciplines du nouveau curriculum de l'enseignement post-fondamental général et pédagogique. Les spécificités des problèmes de l'enseignement des NTIC dans le post-fondamental sont liées au manque de matériels adéquats dont les ordinateurs. En concertation avec les services pédagogiques du Ministère partenaire, le recours à des planches didactiques semble être le meilleur moyen d'enseignement NTIC, à court terme, au sein des classes pléthoriques, sans équipements informatiques.



Une des planches didactiques pour les TICE

Conçus, selon la durée du cursus de formation, 3 ans à 4 ans, ces outils sont au service des enseignants des NTIC.

Dans le souci de mieux contextualiser le langage utilisé, sans pour autant constituer des substituts aux ordinateurs, les utilisateurs peuvent s'en servir avec précaution et illustrer de la sorte leurs apprentissages.

Des innovations au service de l'éducation

C'est donc une approche de nouvelles technologies et d'innovations qui se met aujourd'hui en place au sein du système post fondamental. Ceci permet, au profit de tous, tant l'autoformation qu'une large diffusion des outils et manuels de formation